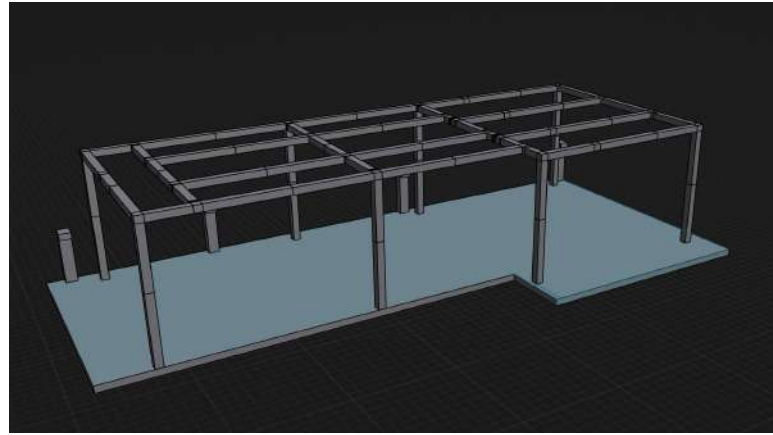
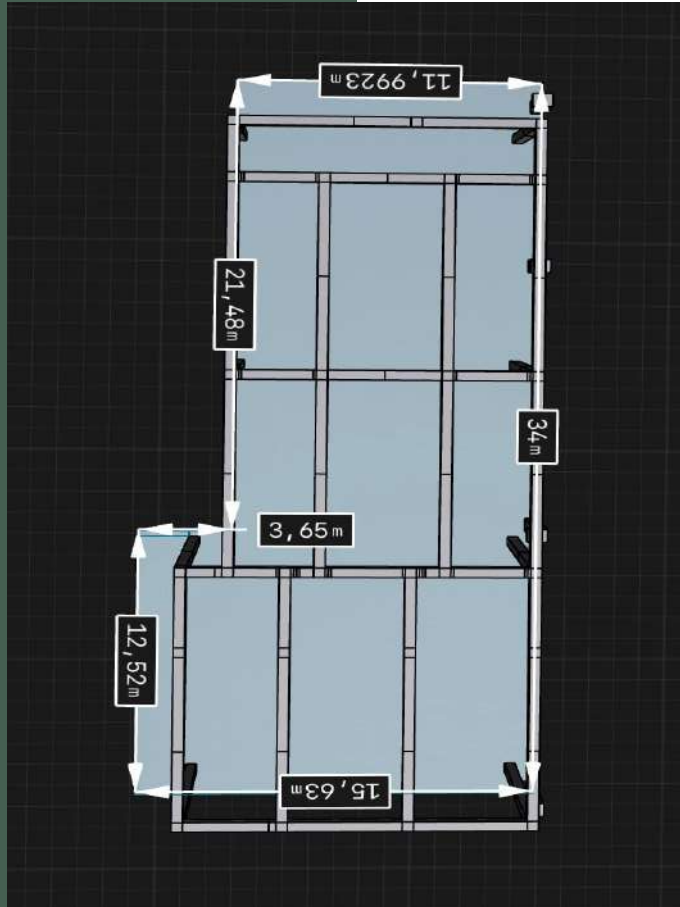


ERMA

STUDIOS

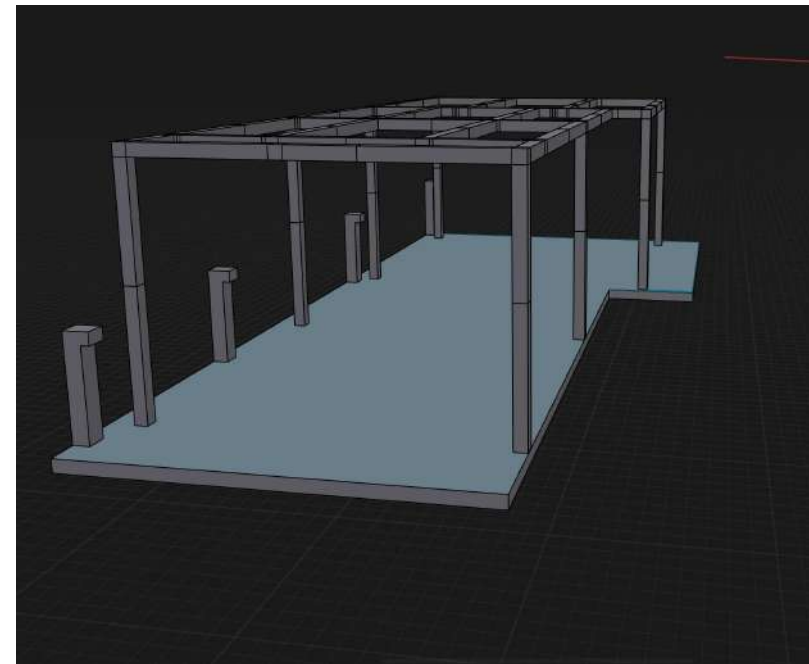
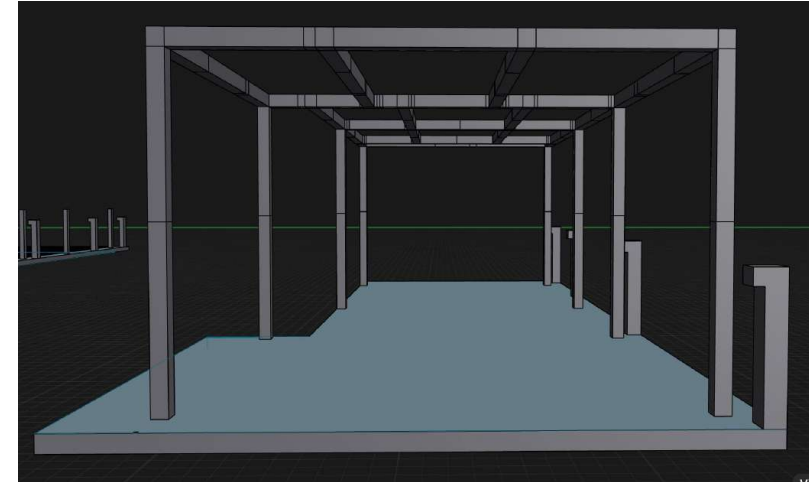




Spazi Teatro

Locali presenti all'interno del teatro:

- 5 Camerini Trucco/Parrucco
- 7 bagni
- 1 Sala Riunioni
- 1 Sale Dehor per Eventi
- 1 Studio Grande
- 1 Studio Piccolo



CAPANNONE "A"

SUP. COP. LAB. ARTIGIANALE	mq 498.82
SUP. COP. ABITAZIONE	mq 89.98
SUP. COP. UFFICI	mq 47.98
AREA DI TIPO "b"	mc 224.73

A

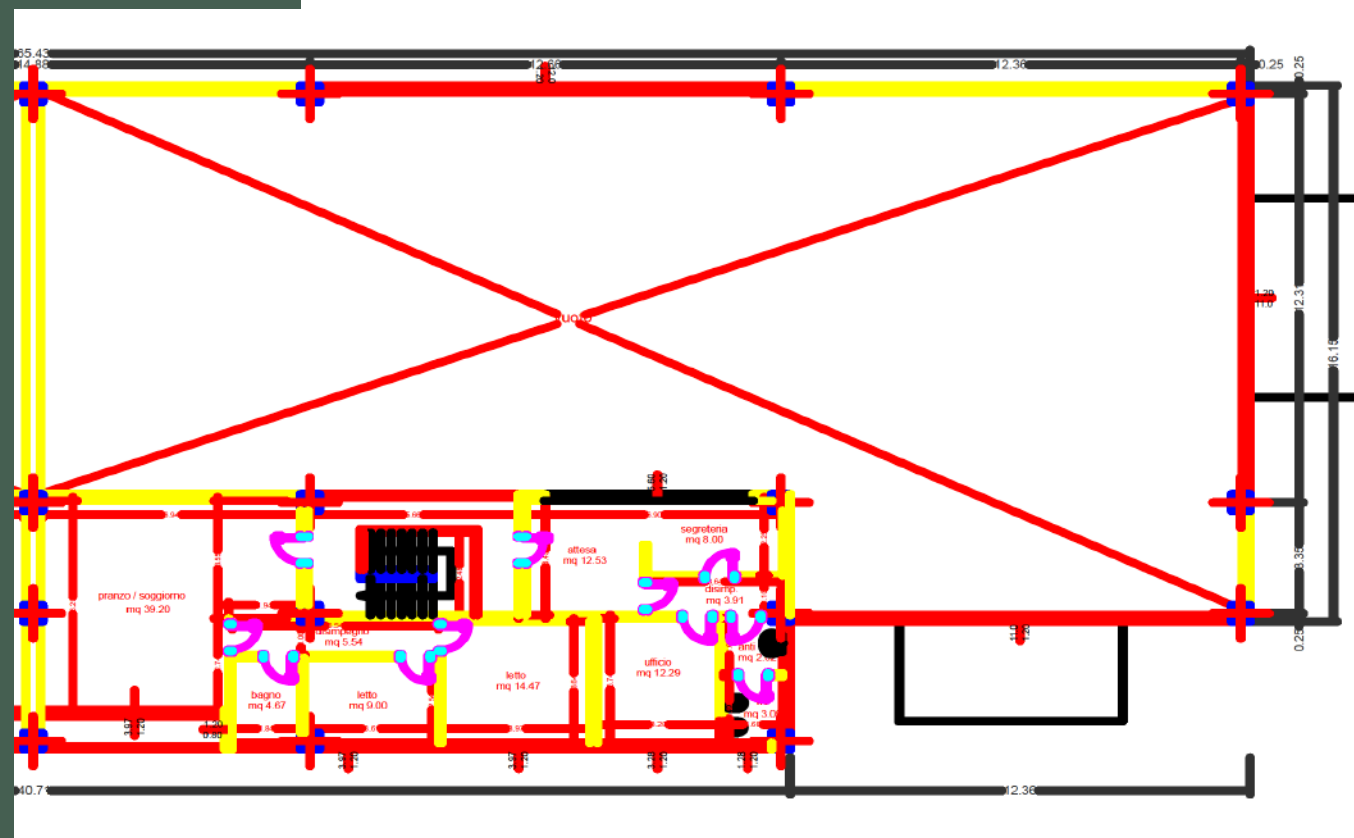
STUDIO 1

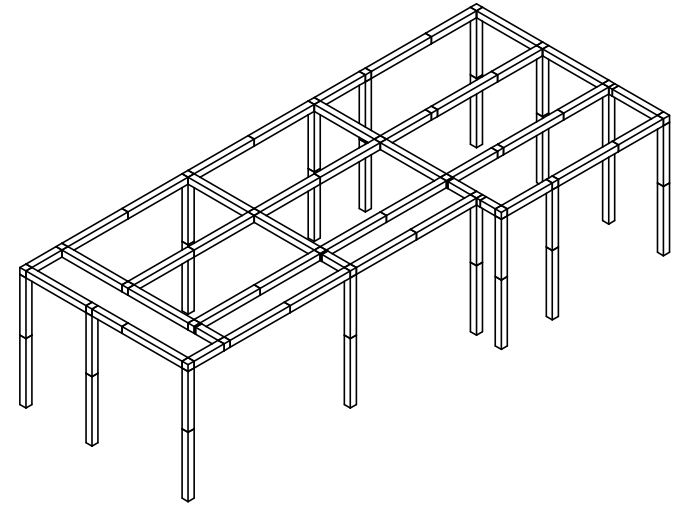
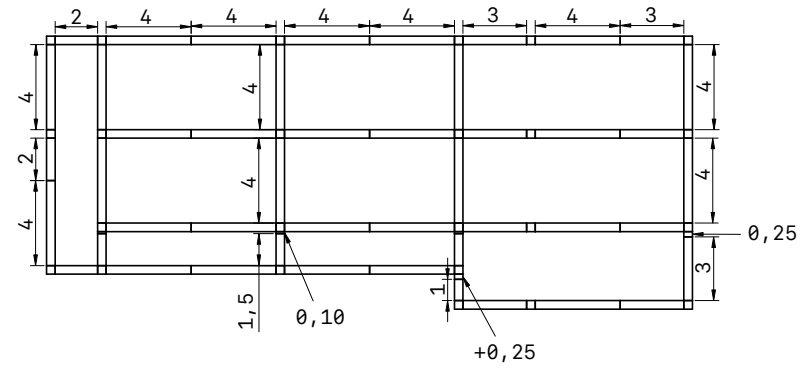
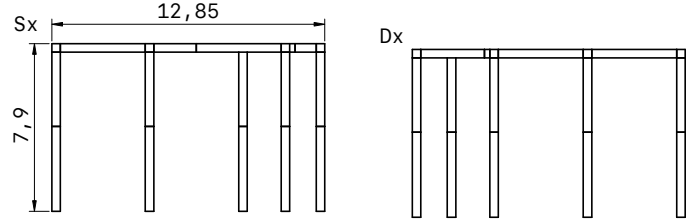
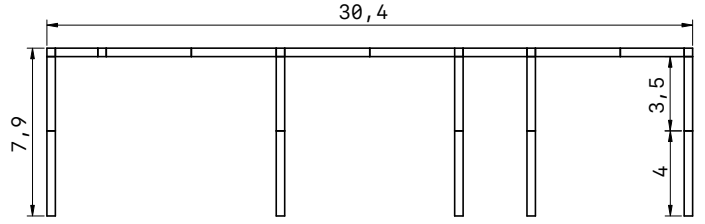
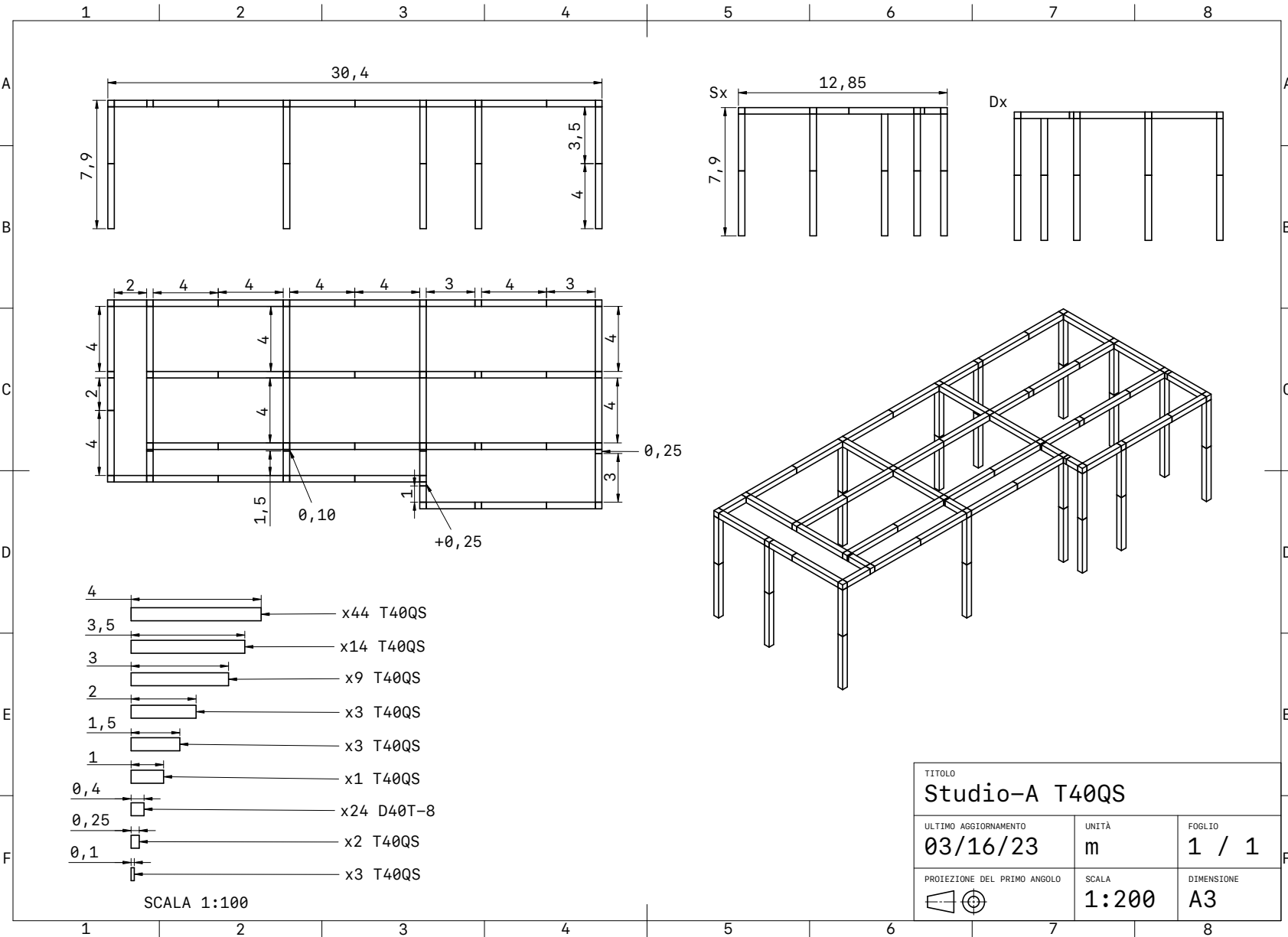
Lo studio 1 è adatto all'allestimento di produzioni di medie e grandi dimensioni. Lo spazio è dotato di accesso tramite porta carraia in grado di far accedere in totale comodità anche truck di grandi dimensioni per consentire il carico e scarico dei materiali.

[Scarica Planimetria](#)



Studio 1





- 4 ————— x44 T40QS
- 3,5 ————— x14 T40QS
- 3 ————— x9 T40QS
- 2 ————— x3 T40QS
- 1,5 ————— x3 T40QS
- 1 ————— x3 T40QS
- 0,4 ————— x1 T40QS
- 0,25 ————— x24 D40T-8
- 0,1 ————— x2 T40QS
- 0,1 ————— x3 T40QS

SCALA 1:100

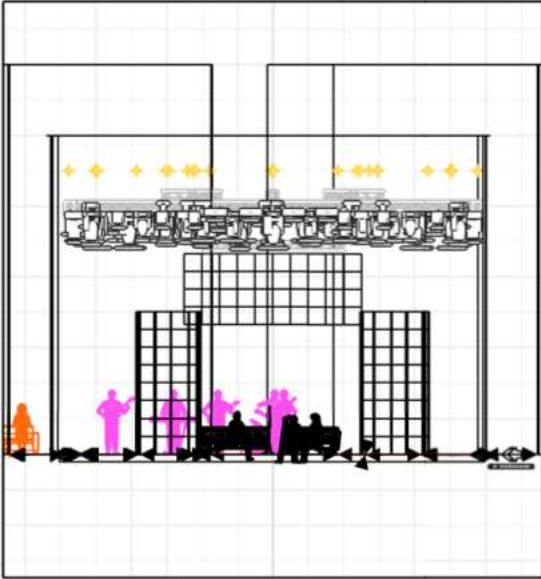
TITOLO		
Studio-A T40QS		
ULTIMO AGGIORNAMENTO	UNITÀ	FOGLIO
03/16/23	m	1 / 1
PROIEZIONE DEL PRIMO ANGOLO	SCALA	DIMENSIONE
	1:200	A3

Spazi Allestimento Illuminotecnica

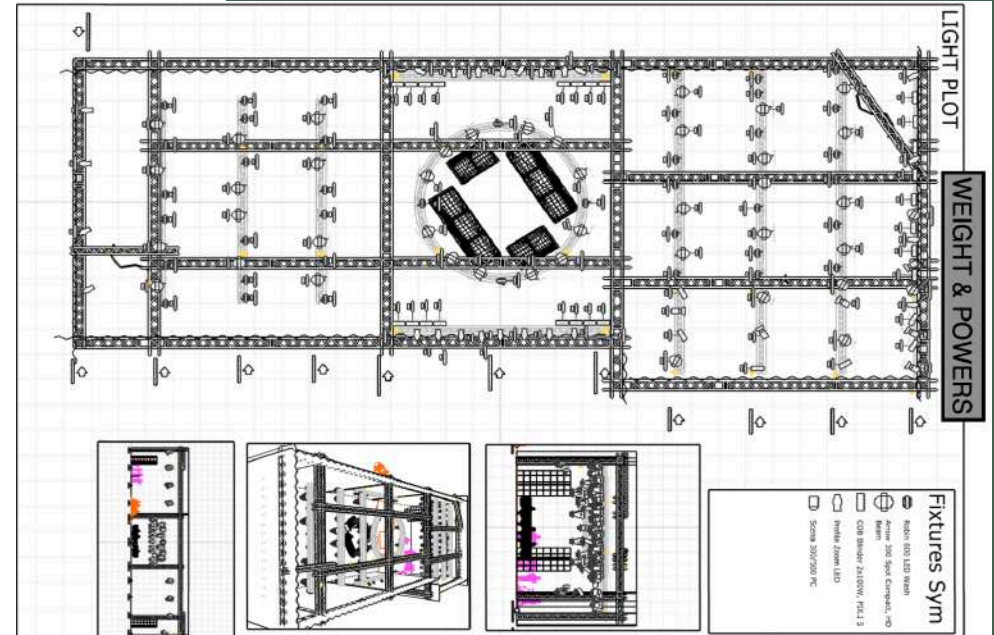
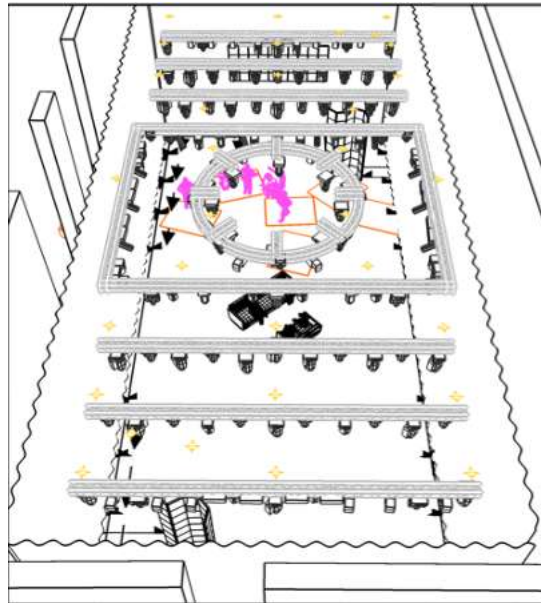
Teste mobili, teste roteanti, fari motorizzati ad alta luminosità di ultima generazione

Installazione ed attrezzature professionali per palcoscenico, audio luci e video. Motori con

sollevamento di varie metrature complete di centralina. Design rispettoso dell'ambiente



Studio 1





Dotazione Pedanato

◆ P E D A N E

Negli Studios disponiamo di n.68 pedane MODH2X1 in alluminio estruso e legno multistrato rivestito di antiscivolo HEXA per una portata di 750 Kg/m comprensiva di connettori elevatori

2000x1000mm

Plywood deck, 2000x1000x12mm in alluminio

Profilo di alluminio 60x60x4mm

Video Broadcast



MONITORIA

Monitor professionali di alta qualità con dimensioni in pollici che vanno dai più compatti da 20" fino a quelli da 55".



SISTEMI

I nostri sistemi Broadcast per riprese televisive in diretta e differita si completano di:

- Telecamere in fibra HD
- Radio camera in HD
- Schermi Multiview
- Camera Crane, steadycam
- Comunicazioni e Intercom

Broadcast

PRODUZIONI AUDIOVISIVE

Erma Pictures opera da diversi anni nel settore delle produzione audiovisive realizzando vari format Tv e collaborando con i più importanti canali di broadcast in Italia (SKY, Mediaset, etc).

La nostra struttura è in grado di fornire tutti gli elementi tecnologici di ultima generazione e le risorse utili alla realizzazione di trasmissioni sia registrate che in diretta.



CONTROL PANEL

Le nostre console soddisfano le esigenze di vari settori, soluzioni di alta tecnologia e massima qualità innovativa

ATEM 4/ME

Grazie alla nostra professionalità e capacità tecnica siamo in grado di realizzare soluzioni funzionali per console di regia con materiali innovativi

FIBER CONVERTER

Cablaggio in fibra ottica per applicazioni Broadcast, Live events e trasmissioni Tv



Ledwall



STYLED



Nello studio a Mentana disponiamo di 144mq di ledwall Style con processore Novastar. Schermi a led modulari a partire dal passo 2.8 con la possibilità di realizzare schermi di varie metrature, circolari e curvi.



Quinte



Sistemi di Quintaggio

SMG30 series a marchio PROTRUSS, disponiamo di n18 fondali scenici realizzati in tessuto nero ignifugo ideale per creare fondali uniformi con certificazione P-BWU03-I-16.5.147

Peso: 16,2 Kg

Altezza: 900cm

Larghezza: 600cm



Fondali e tessuti oscuranti

I drappeggi della mascheratura scenica sono posizionati ai limiti laterali dello spazio di spettacolo in modo da nascondere le aree e le inquadrature fuori scena. I fondali del teatro sono realizzati con tessuti di mascheratura leggera che bloccano parzialmente o completamente la luce atmosferica in modo da creare una scatola nera. Questo set-up soddisfa anche le richieste più specifiche sul palco per la riflessione della luce minima.



CAMERINI

All'interno degli Erma Studios sono presenti n.5 camerini. Sono ambienti per attori e artisti all'interno dei quali possono sentirsi a loro agio e rilassarsi ma anche preparare la parte, provare i costumi di scena, sottoporsi a sessioni di trucco e parrucco a volte lunghe ed estenuanti. Gli ambienti sono frequentati anche da professionisti che lavorano dietro la macchina da presa: costumisti, registi, truccatori, parrucchieri, scenografi, sceneggiatori, autori della fotografia, professionisti per i quali la luce e l'uso della stessa è pane quotidiano.



I camerini, posti al piano superiore, sono utili per offrire, ad attori e professionisti del trucco artistico, tutto il necessario per l'ultima preparazione prima di andare in scena.



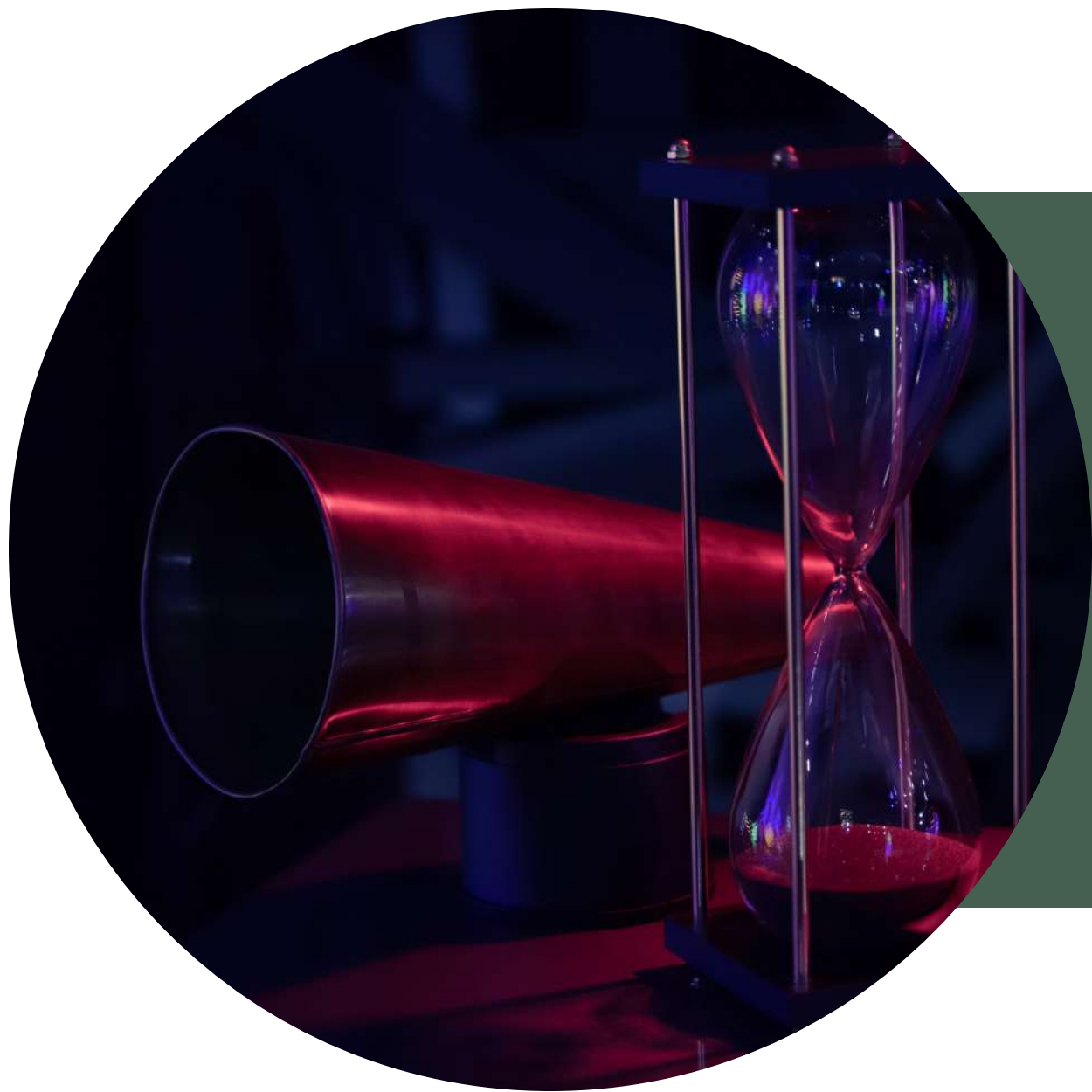


All'ingresso degli Erma Studios è presente un'area dehor estremamente versatile e facilmente modulabile e che può essere allestita come set per la realizzazione di interviste, junket, photocall o semplicemente come area desk per l'eventuale accoglienza delle persone (artisti, pubblico, invitati ad eventi, etc.).

Gli Erma Studios sono inoltre provvisti di un'ampia parcheggio interna e custodita in grado di ospitare decine di auto e mezzi di piccole e grandi dimensioni.

Dehor
(parcheggi)





Scenografia

Nei nostri Studi la realizzazione dell'ambiente di lavoro deve garantire un'applicazione corretta sotto diversi punti di vista. Le **scenografie** sono per noi una delle lavorazioni sul campo che va dalla progettazione tecnica alla realizzazione pratica. Si tratta di una delle attività più complesse proprio per la presenza di vari aspetti tecnici come le telecamere, le luci, i pannelli led, gli elementi decorativi insieme alle persone che sono oggetto delle riprese.





VIDEO

Dotazioni Tecniche

- 1 Regia videohub smart control pro
- 2 atem control panel
- 15 postazioni intercom + cuffie
- 6 camera fiber converters
- 6 studio fiber converters
- 1 smart videohub 40x40
- 2 monitor lilliput Q31
- 4 monitor NEC per regia video
- 2 multiview 4 blackmagic
- 2 vmix + control surface
- 1 control surface blackmagic
- 1 atem constellation 8k blackmagic
- 2 tplink da 16 porte gb
- 1 cisco sg350 da 8 porte gb
- I mac post produzione 27"
- 1 monitor regia samsung super ultrawide 49"
- 1 monitor samsung 32.39 post produzione
- 1 computer fisso intelcore per regia video
- 3 monitor regia samsung ultrawhd 32"
- 1 computer all in one lenovo m93z 23"





AUDIO

Dotazioni Tecniche

- 2 mixer yamaha ql1
- 2 casse audio genelek
- 4 casse audio Jbl 305p professional + stand
- 1 monitor da studio subwoofer jbl
- 2 casse jbl 104-bt
- 1 I Mac 27"
- 1 roland r88
- 1 testata per chitarra Dv Mark
- 2 amplificatori per chitarra DV Mark
- 1 cabinet per passo mark bass 8x10
- 1 stage box da 30mt 8 uscite 32 ingressi
- 1 stage box da 15mt 8 ingressi
- 1 cisco con 16 porte gb
- 1 powersoft X8
- 2 Yamaha Tio 1608
- 4 Sennheiser EW IEM G4-TWIN-B completi di 6 bodypack
- 1 Microfono electrovoice D-112
- 1 Microfono shure SM 81
- 4 Microfono Shure SM 57
- 4 Microfono Shure SM 58



LUCI

Dotazioni Tecniche

- 2 artnode dmx 2 ingressi 8 uscite
- 28 motori divo one 250kg d8 con 20mt di cavo

ROOF:

- 16 Sagomatori LED White 25-50
- 8 Sagomatori LED RGB
- 48 SG CL Wash
- 10 SG Ltbeam 5R
- 30 Sagitter S7 Led Spot
- 14 Block 2TW

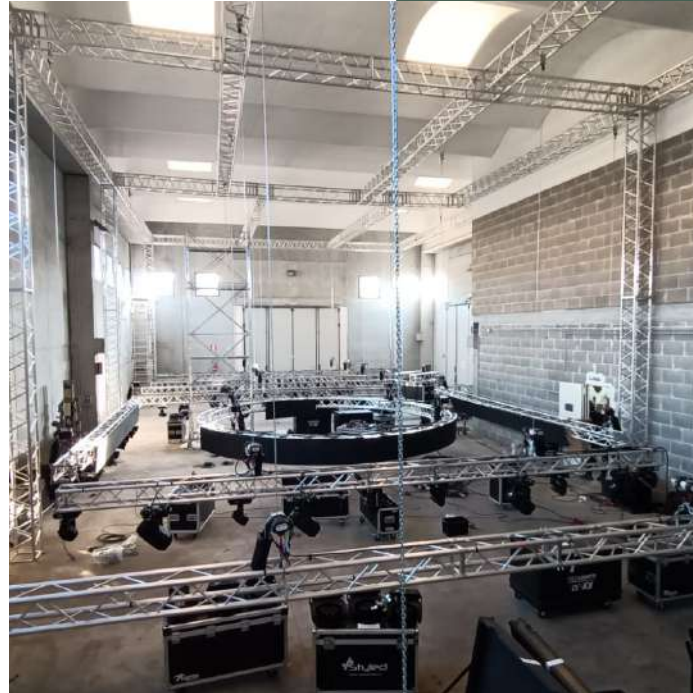
FLOOR:

- 12 Sagitter PIKEONE 1R
- 12 SG Pixi 5W
- 6 par led

Allestimento

TRUSS

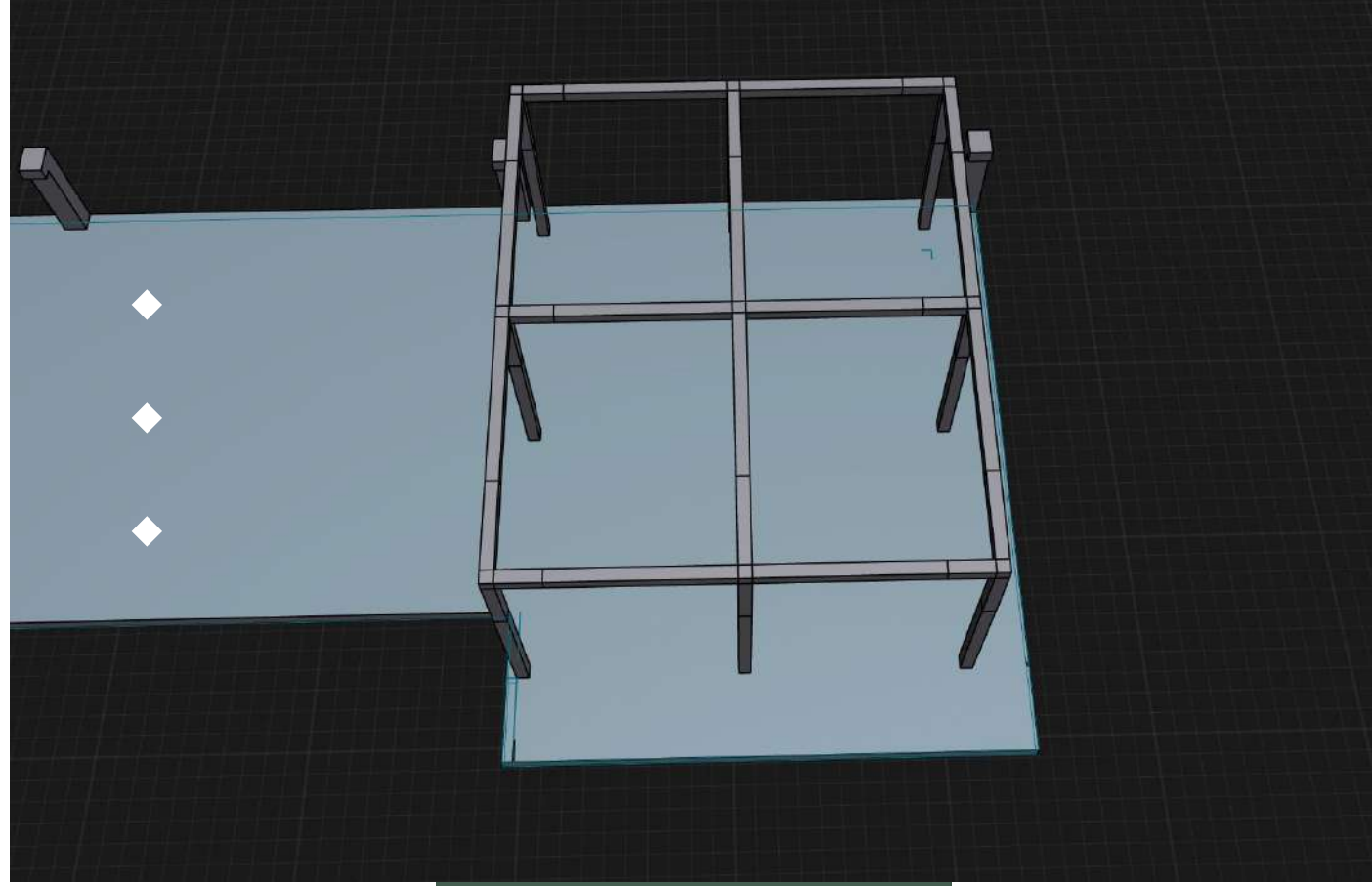
- 44 Truss da 4mt
- 14 Truss da 3,5mt
- 9 Truss da 3 mt
- 3 Truss da 2 mt
- 3 Truss da 1,5m
- 1 Truss da 1 mt
- 1 cerchio quadro diametro 8mt l29
- 24 Raccordi da 0,40
- 2 Raccordi da 0,25
- 3 Raccordi da 0,1
- 4 controller for 4 motors linkable



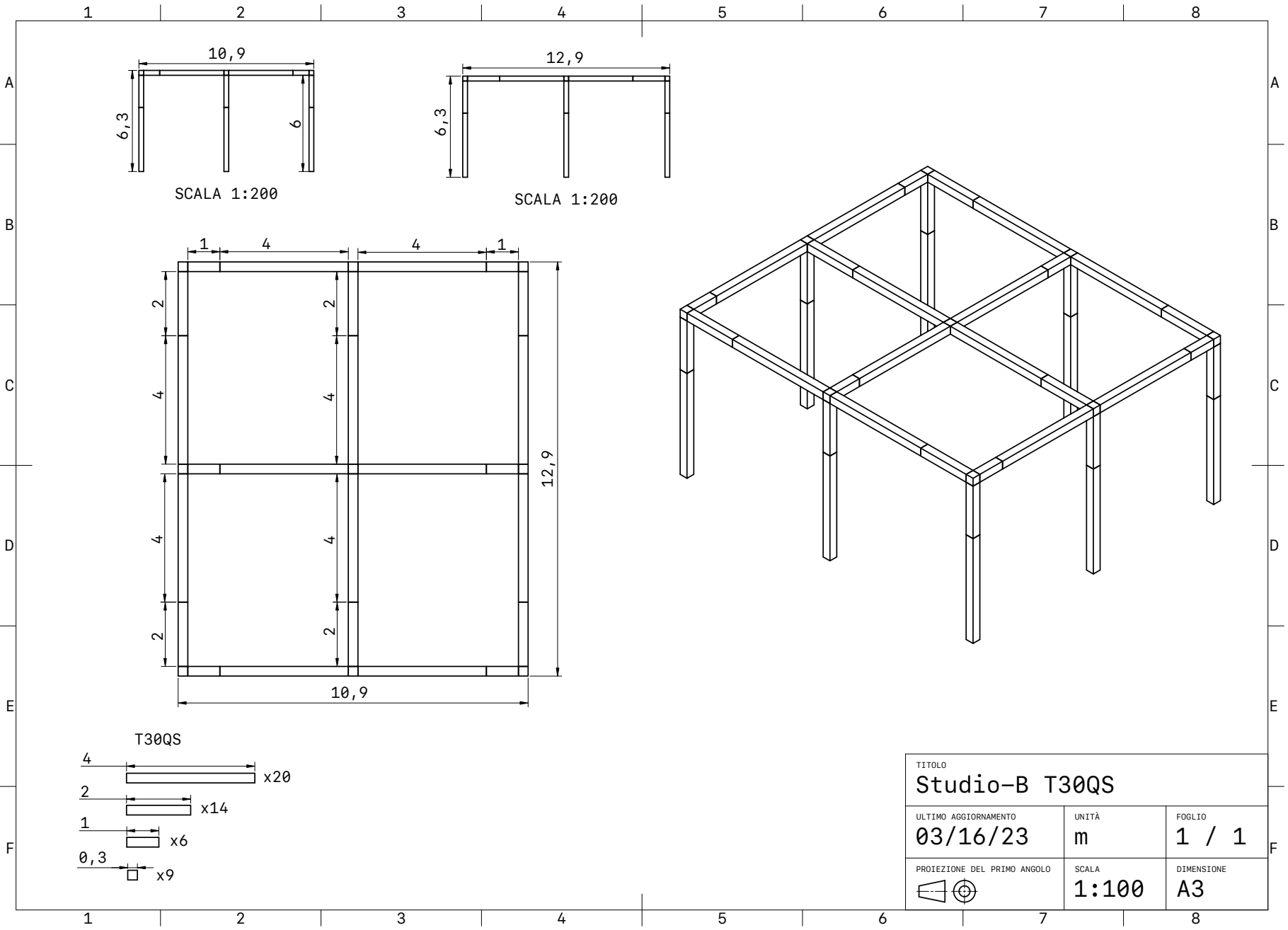
INSERT YOUR TITLE HERE



STUDIO 2

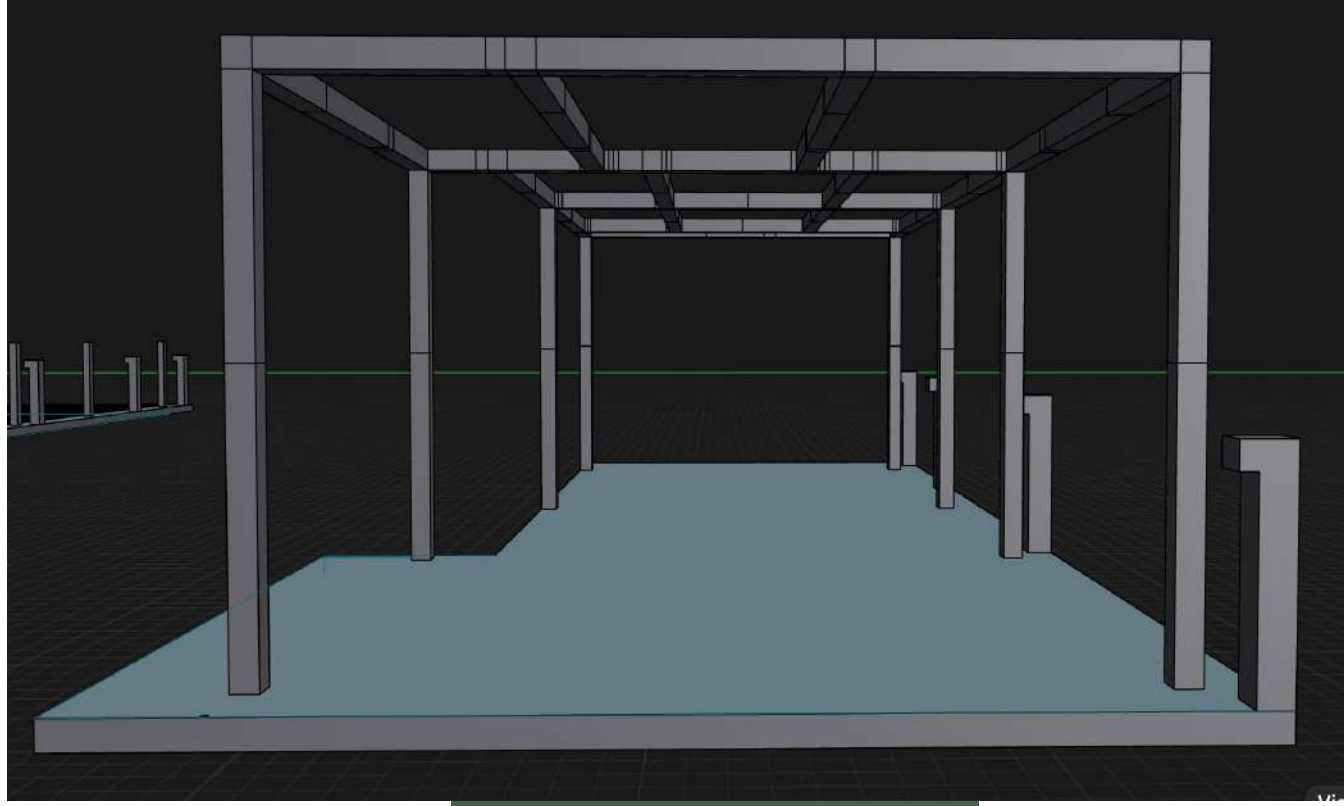


Lo studio 2 è adatto per essere allestito come set di medie dimensioni. Realizzazione video clip, grandi set fotografici e studi televisivi di piccole e medie dimensioni.



TITOLO		
Studio-B T30QS		
ULTIMO AGGIORNAMENTO	UNITÀ	FOGLIO
03/16/23	m	1 / 1
PROIEZIONE DEL PRIMO ANGOLO	SCALA	DIMENSIONE
	1:100	A3

ATTREZZERIA



Gli Erma Studios sono dotati di un ampio spazio dedicato allo stoccaggio dei materiali dell'attrezzera. Uno spazio particolarmente ampio e facilmente accessibile anche per eventuali lavorazioni scenografiche.

CAPANNONE "B"

SUP. COP. LAB. ARTIGIANALE mq 498.82

SUP. COP. ABITAZIONE mq 89.98

SUP. COP. UFFICI mq 47.98

AREA DI TIPO "b" mc 224.73

B

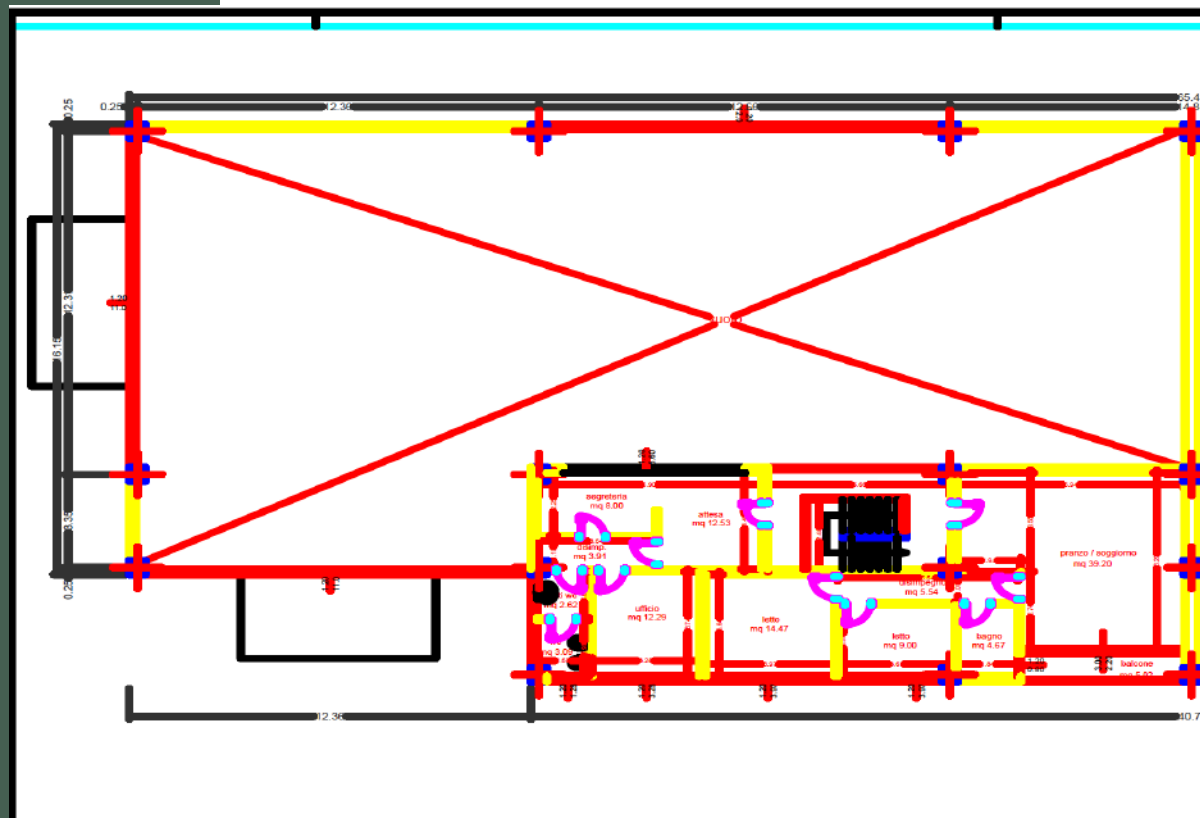
STUDIO 2

Lo studio 2 è adatto all'allestimento di produzioni di piccole e medie dimensioni. Come lo Studio 1 anche questo è dotato di accesso tramite porta carraia in grado di far accedere in totale comodità anche truck di grandi dimensioni per consentire il carico e scarico dei materiali.

[Scarica Planimetria](#)



Studio 2



CONTATTI

ANDREA PROTTO

Dir. Tecnico

Cell: 348 7835322

Mail: andrea.protto@ermapictures.it

FABIO LUZIETTI

Public Relation

Cell: 3484124436

Mail: luzietti@ermamail.it

SARA VACCARI

Coordinamento produzione

Cell: 340 8918618

Mail: sara.vaccari@ermapictures.it

ERMA
STUDIOS